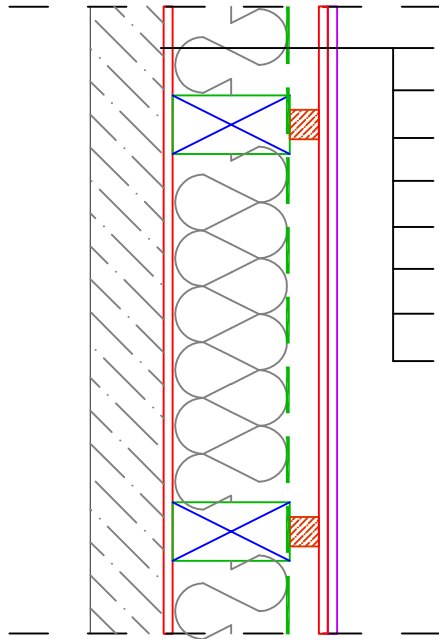


PRIMERI FASADNIH ZIDOVA



završna obrada fasade	0.5 cm
stiropor.....	10.0 cm
OSB ploča.....	1.2 cm
konstrukcija/izolaciona vuna	16.0 cm
parna brana.....	0.2 cm
vertikalna (distanc) letva.....	4.0 cm
OSB ploča.....	1.2 cm
gips-karton ploča.....	1.25 cm
	<hr/>
	Σ= 34.4 cm